

## II Vorbericht – Vergangene Rechnungsjahre

Da Kameralistik und Doppik mit verschiedenen Kenngrößen arbeiten, ist ein Vergleich mit den Vorjahren nur bedingt möglich. Ebenso lassen sich Unterabschnitte und Produkte nur in einigen Bereichen vergleichen. Aus diesem Grunde wurde verzichtet, das Rechnungsergebnis den aktuellen Planansätzen gegenüber zu stellen.

Bei den Bereichen, bei denen ein Vergleich aussagekräftig ist, werden die Ergebnisse mit den Vorjahren verglichen. Dabei kann nicht immer vermieden werden, dass Ausgaben mit Aufwand verglichen wird und deshalb gewisse Unschärfen entstehen.

### 1. Rechnungsergebnis Vorjahre

Nachdem die Umstellung auf die Doppik zum 1.1.2011 erfolgte, gibt es (noch) keine Vorjahresergebnisse. Sollten in der Spalte Rechnungsergebnis Zahlen ausgewiesen sein, ist dies technisch bedingt. Es handelt sich vor allem um Abschreibungswerte, da die Anlagenbuchhaltung bereits im Laufe des Jahres 2010 in den neuen Mandanten übertragen wurde und deshalb die AFA 2010 bereits unter den doppelischen Gegebenheiten berechnet werden musste. Das Rechnungsergebnis 2010 wurde ausschließlich im kameralen Mandanten ermittelt.

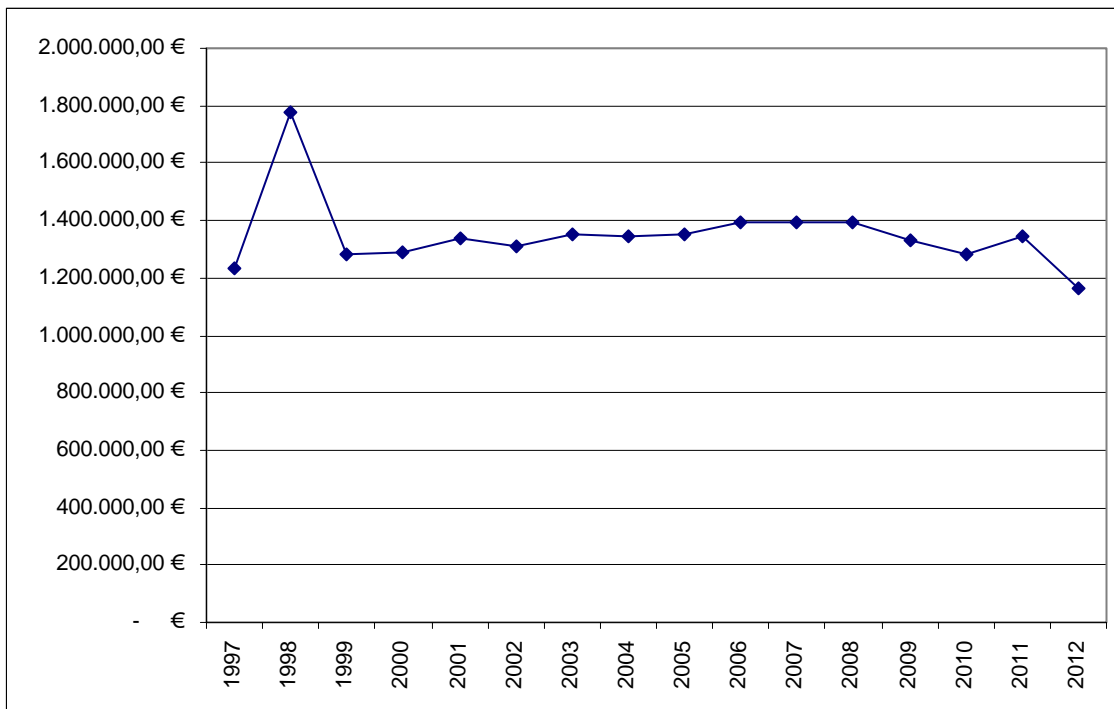
### 2. Gebühreneinnahmen

Die Erträge/Einnahmen aus Gebühren haben sich in den letzten Jahren wie folgt entwickelt:

<b>Jahr</b>	<b>Betrag</b>	<b>Veränderung</b>
1992	792.361,81 €	
1993	943.922,53 €	19%
1994	1.010.653,79 €	7%
1995	1.148.457,18 €	14%
1996	1.172.230,20 €	2%
1997	1.230.093,11 €	5%
1998	1.778.832,52 €	45%
1999	1.283.204,35 €	-28%
2000	1.286.788,11 €	0%
2001	1.339.548,00 €	4%
2002	1.308.695,51 €	-2%
2003	1.354.209,00 €	3%
2004	1.342.003,00 €	-1%
2005	1.348.875,00 €	1%
2006	1.394.691,66 €	3%
2007	1.391.667,00 €	0%
2008	1.393.246,00 €	0%
2009	1.333.249,49 €	-4%
2010	1.280.100,00 €	-4%
2011	1.343.200,00 €	5%
2012	1.162.500,00 €	-13%

Ab 2011 wird anders kontiert, deshalb ist 2010 mit 2011 nur bedingt vergleichbar

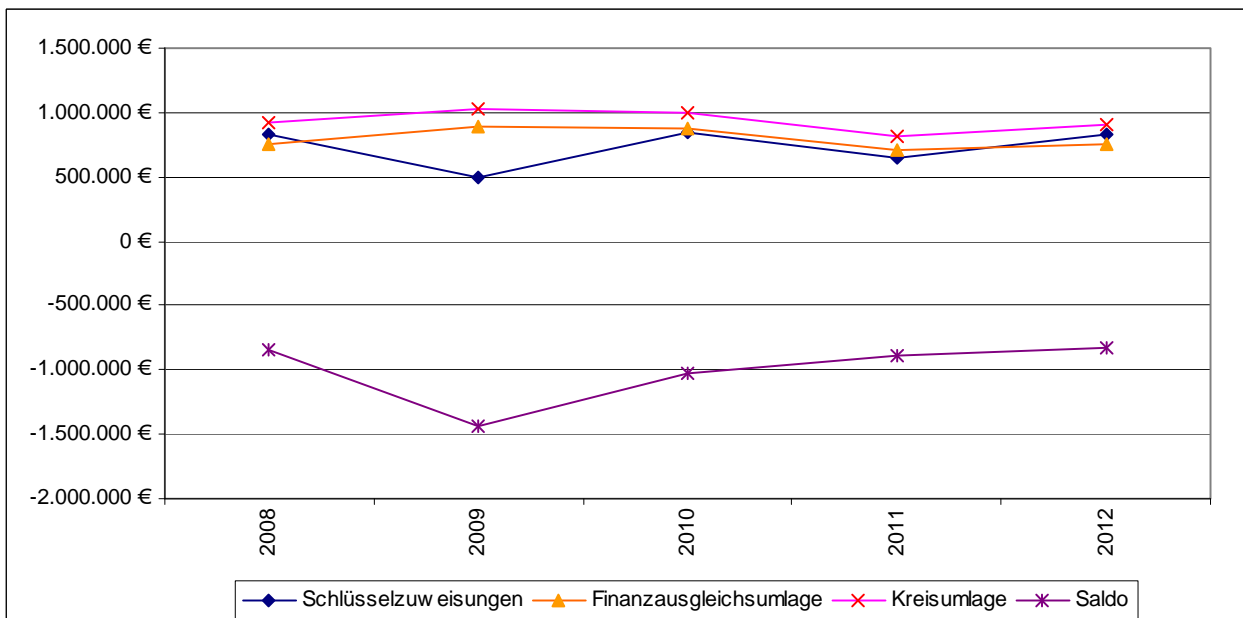
**Grafische Darstellung der Gebühreneinnahmen:**



**3. Entwicklung des kommunalen Finanzausgleichs**

	2008	2009	2010	Nachtrag 2011	Plan 2012
Schlüsselzuweisungen	826.621 €	490.313 €	843.813 €	648.700 €	828.200 €
abzüglich abzuführende Finanzausgleichsumla- ge	747.077 €	889.056 €	870.499 €	714.500 €	761.200 €
Kreisumlage	916.658 €	1.031.025 €	1.000.356 €	816.800 €	900.600 €
Saldo	-837.114 €	-1.429.768 €	-1.027.042 €	-882.600 €	-833.600 €

**Grafische Darstellung des Finanzausgleichs:**



#### 4. Entwicklung der wichtigsten Erträge/Einnahmen, soweit vergleichbar

Produktsach- konto	Bezeichnung	Rechnungsergebnis		Haushaltsansatz	
		2009	2010	Nachtrag 2011	Plan 2012
11.22 3562000	Nebenforderungen	149.628	5.243	3.000	4.000
11.24.90.xx 3411000	Miet- und Pachteinnahmen	116.062	113.199	111.700	117.700
11.32 3011000	Grundsteuer A	45.961	46.901	49.600	53.400
11.32 3012000	Grundsteuer B	438.263	442.360	442.000	479.000
11.32 3013000	Gewerbesteuer	892.399	622.049	770.000	825.000
11.32.3032000	Hundesteuer	10.151	9.283	9.500	10.600
12.29 3311000	Verwaltungsgebühren	17.486	17.276	16.000	14.000
12.60 3321100	Leistungsentgelte für die Feuerwehr	67.037	16.267	25.000	20.000
21.10.02.01 3141000	Sachkostenbeiträge Land f Haupt- schule	94.870	105.600	96.900	93.600
36.50.04.xx 3461100	Kindergartenbeiträge	85.058	81.231	109.900	105.000
36.50.xx 3142000	Personalkostenzuschüsse Kindergär- ten	189.766	184.733	210.500	229.600
42.41.01.01 3461100	Benutzungsgebühren Aurainhalle	11.124	22.270	12.000	23.000
53.10 3511000	Konzessionsabgabe Strom	176.741	210.252	200.000	200.000
53.20 3511000	Konzessionsabgabe Gas	8.313	12.713	6.000	9.000
53.30 3321100	Wasserzins	387.805	412.958	431.600	436.600
53.70.05 3321100	Müllabfuhrgebühren	200.318	198.880	172.400	181.400
53.70.05 3321101	Nachkäufe Müllbänderolen	17.703	12.704	11.100	12.900
53.70.05 3482000	Transportkostenaus- gleich/Erstattungen	30.676	31.395	32.200	33.300
53.80 3321100	Entwässerungsgebühren	485.434	601.962	636.300	488.900
54.10.01 3141000	Zuweisungen f Gemeindestraßen	48.754	47.808	45.300	47.800
55.30 3321100	Friedhofsgebühren	13.360	19.757	7.000	7.000
55.30 3371000	Auflösung Friedhofsgebühren	0	0	6.000	6.000
55.50 3421000	Holzerlöse	55.511	67.082	51.800	62.000
61.10 3021000	Gemeindeanteil Einkommensteuer	1.340.836	1.335.264	1.328.800	1.484.200
61.10 3022000	Gemeindeanteil Umsatzsteuer	432.799	440.258	448.400	380.400
61.10 3051000	Ausgleichsleistungen Familienlaste- nausgl	121.302	142.297	127.800	144.000
61.10 3111000	Schlüsselzuweisungen vom Land	490.313	869.495	648.700	828.200
61.20 3616000	Zinserträge	33.351	571	1.800	2.000
	<b>SUMME</b>	<b>5.961.021</b>	<b>6.069.808</b>	<b>6.011.300</b>	<b>6.298.600</b>

### 5. Entwicklung der wichtigsten Aufwandspositionen/Ausgaben, soweit vergleichbar

Durch die Kontenumstellung sind die Zahlen nicht immer vergleichbar, da möglicherweise Konten umgestellt wurden.

Produktsachkonto	Bezeichnung	Rechnungsergebnis		Haushaltsansatz	
		2009	2010	Nachtrag Entwurf 2011	Ansatz 2012
40xxxxx	Personalausgaben	1.846.913	1.870.219	1.935.400	2.026.200
4211xxx	Unterhaltung von Gebäuden und unbeweglichen Vermögensgegenständen	196.018	59.095	142.700	75.600
424xxxx	Bewirtschaftungskosten	248.703	236.739	302.700	303.500
425xxxx	Fahrzeughaltung	63.282	54.044	63.000	68.000
443xxxx - 444xxxx	Steuern, Geschäftsausgaben u.a.	and. Zahlen	and. Zahlen	539.900	525.200
4358xxx	Zuschüsse an Vereine und Verbände usw	and. Zahlen	and. Zahlen	77.200	68.000
427xxxx	Spezielle Schulausgaben	and. Zahlen	and. Zahlen	66.100	69.600
27.20 4271000	Medien für Bücherei	13.774	12.699	10.800	10.800
36.50.07	Zuweisung an Träger von Kindergärten	73.441	91.658	90.500	6.300
53.30 4273000	Wasserbezug	242.085	221.867	246.000	249.800
53.70.02 4458000	Grüngutsammlungen	29.891	30.942	31.000	32.000
53.70.05 4273000	Umlage Abfallbeseitigung Landkreis	122.050	129.392	99.700	103.600
53.70.05 4458000	Vergütung Müllabfuhrunternehmen	73.416	74.345	73.200	62.900
53.80 4271000	Betriebsstrom Abwasserbeseitigung	24.265	31.662	27.000	33.800
53.80 4452000	Ausgleichsleistungen an Lonsee	20.666	37.867	38.000	38.000
53.80 4453000	Umlage GVV Abwasserbeseitigung	136.000	118.015	135.000	125.000
54.10.02 4241000	Betriebsstrom Straßenbeleuchtung	14.893	17.800	20.000	20.000
54.50.01 4458000	Aufwand Straßenreinigung	and. Zahlen	and. Zahlen	37.800	18.500
54.50.02 4281000 und 4458000	Aufwand Winterdienst	and. Zahlen	and. Zahlen	81.500	88.000
61.10 4341000	Gewerbesteuerumlage	176.434	135.465	166.000	167.300
61.10 4371000	Finanzausgleichsumlage	887.056	870.499	714.500	761.200
61.10 4372000	Kreisumlage	1.031.025	1.000.356	816.800	900.600
61.20 451xxxx	Zinsausgaben	32	14.363	28.200	46.300
	Sächliche Ausgaben Winterdienst	19.692	20.319	and. Zahlen	and. Zahlen
	Werkverträge Straßenreinigung und Winterdienst	13.650	30.733	and. Zahlen	and. Zahlen
	<b>SUMME</b>	<b>5.233.286</b>	<b>5.058.079</b>	<b>5.743.000</b>	<b>5.800.200</b>

Anmerkung: In den kumulierten Zahlen 2010 sind Rechnungsabgrenzungen, gebucht 2011 nicht enthalten

## 6. Finanzielle Entwicklung der öffentlichen Einrichtungen

1999					
	Erlöse	Kosten	Deckung	Deckung %	Zuschuss
1310 Feuerschutz	40.414	228.822	-188.408	17,66%	82,34%
2000 Schulen	90.258	450.264	-360.006	20,05%	79,95%
3520 Bücherei	1.030	55.768	-54.738	1,85%	98,15%
4600 Kindergärten	369.233	1.164.043	-794.810	31,72%	68,28%
5600 Aurainhalle	132.473	266.837	-134.363	49,65%	50,35%
5601 Gymnastikhalle Schalkstetten	26.264	74.730	-48.466	35,15%	64,85%
5620 Schulsportanlagen	6.515	27.941	-21.426	23,32%	76,68%
7000 Abwasserbeseitigung	521.438	856.154	-334.716	60,90%	39,10%
7200 Abfallbeseitigung	216.372	223.111	-6.739	96,98%	3,02%
7230 Erddeponien	5.869	23.188	-17.319	25,31%	74,69%
7410 Schlachtraum	1.530	5.506	-3.976	27,78%	72,22%
7500 Bestattungswesen	9.176	67.594	-58.418	13,57%	86,43%
7610 Gemeinschaftsantenne	10.151	9.730	420	104,32%	-4,32%
7670 Dorfgemeinschaftsräume	3.254	15.038	-11.784	21,64%	78,36%
7690 Backhäuser	1.130	13.338	-12.208	8,48%	91,52%
7820 Zuchtttierhaltung	7.039	8.389	-1.350	83,91%	16,09%
8150 Wasserversorgung	797.408	580.340	217.068	137,40%	-37,40%
8550 Forstwirtschaftliche Unternehmen	129.156	103.588	25.569	124,68%	-24,68%
<b>Gesamt</b>	<b>2.368.710</b>	<b>4.174.380</b>	<b>1.805.670</b>	<b>56,74%</b>	<b>43,26%</b>

2000					
	Erlöse	Kosten	Deckung	Deckung %	Zuschuss
1310 Feuerschutz	36.674	218.245	-181.571	16,80%	83,20%
2000 Schulen	112.017	441.742	-329.725	25,36%	74,64%
3520 Bücherei	649	62.542	-61.893	1,04%	98,96%
4640 Kindergärten	198.019	657.483	-459.464	30,12%	69,88%
5600 Aurainhalle	141.081	283.166	-142.085	49,82%	50,18%
5601 Gymnastikhalle Schalkstetten	22.640	68.077	-45.437	33,26%	66,74%
5620 Schulsportanlagen	4.553	22.773	-18.219	19,99%	80,01%
7000 Abwasserbeseitigung	692.009	753.585	-61.575	91,83%	8,17%
7200 Abfallbeseitigung	216.789	236.332	-19.544	91,73%	8,27%
7230 Erddeponien	12.652	8.168	4.485	154,91%	-54,91%
7410 Schlachtraum	1.052	6.654	-5.602	15,81%	84,19%
7500 Bestattungswesen	13.267	67.664	-54.397	19,61%	80,39%
7610 Gemeinschaftsantenne	10.089	9.815	274	102,79%	-2,79%
7670 Dorfgemeinschaftsräume	2.494	-1.106	3.601	-225,41%	325,41%
7671 Vereinsräume Amstetten	0	5.211	-5.211	0,00%	100,00%
7690 Backhäuser	1.243	12.372	-11.129	10,05%	89,95%
8150 Wasserversorgung	523.009	478.976	44.033	109,19%	-9,19%
8550 Forstwirtschaftliche Unternehmen	157.169	119.635	37.534	131,37%	-31,37%

	<b>2.145.40</b>	<b>3.451.33</b>	<b>1.305.92</b>	<b>62,16%</b>	<b>37,84%</b>
<b>Gesamt</b>	<b>6</b>	<b>1</b>	<b>5</b>		

<b>2001</b>					
	<b>Erlöse</b>	<b>Kosten</b>	<b>Deckung</b>	<b>Deckung %</b>	<b>Zuschuss</b>
1310 Feuerschutz	41.968	224.668	-182.700	18,68%	81,32%
2000 Schulen	114.329	470.759	-356.430	24,29%	75,71%
3520 Bücherei	846	61.410	-60.564	1,38%	98,62%
4600 Kindergärten	250.308	705.311	-455.003	35,49%	64,51%
5600 Aurainhalle	125.340	256.973	-131.633	48,78%	51,22%
5601 Gymnastikhalle Schalkstetten	19.927	69.315	-49.388	28,75%	71,25%
5620 Schulsportanlagen	5.524	26.014	-20.490	21,23%	78,77%
7000 Abwasserbeseitigung	710.086	817.629	-107.543	86,85%	13,15%
7200 Abfallbeseitigung	223.019	261.379	-38.360	85,32%	14,68%
7230 Erddeponien	4.865	12.816	-7.951	37,96%	62,04%
7410 Schlachtraum	1.576	7.941	-6.365	19,85%	80,15%
7500 Bestattungswesen	14.287	78.351	-64.064	18,23%	81,77%
7610 Gemeinschaftsantenne	10.088	9.487	601	106,33%	-6,33%
7670 Dorfgemeinschaftsräume	2.667	18.276	-15.609	14,59%	85,41%
7671 Vereinsräume Amstetten	0	5.453	-5.453	0,00%	100,00%
7690 Backhäuser	1.310	13.068	-11.758	10,02%	89,98%
8150 Wasserversorgung	509.794	512.147	-2.353	99,54%	0,46%
8550 Forstwirtschaftliche Unternehmen	186.031	137.546	48.485	135,25%	-35,25%
<b>Gesamt</b>	<b>2.221.96</b>	<b>3.688.54</b>	<b>1.466.57</b>	<b>60,24%</b>	<b>39,76%</b>
	<b>5</b>	<b>3</b>	<b>8</b>		

<b>2002</b>					
	<b>Erlöse</b>	<b>Kosten</b>	<b>Deckung</b>	<b>Deckung %</b>	<b>Zuschuss</b>
1310 Feuerschutz	33.443	209.182	-175.739	15,99%	84,01%
2000 Schulen	133.436	465.237	-331.801	28,68%	71,32%
3520 Bücherei	1.058	60.467	-59.409	1,75%	98,25%
4600 Kindergärten	255.395	727.478	-472.083	35,11%	64,89%
5600 Aurainhalle	93.274	269.082	-175.808	34,66%	65,34%
5601 Gymnastikhalle Schalkstetten	15.762	67.480	-51.718	23,36%	76,64%
5620 Schulsportanlagen	3.793	22.699	-18.905	16,71%	83,29%
7000 Abwasserbeseitigung	727.552	861.256	-133.704	84,48%	15,52%
7200 Abfallbeseitigung	222.720	251.524	-28.804	88,55%	11,45%
7230 Erddeponien	5.031	7.770	-2.739	64,75%	35,25%
7410 Schlachtraum	936	5.790	-4.854	16,16%	83,84%
7500 Bestattungswesen	16.399	84.105	-67.707	19,50%	80,50%
7610 Gemeinschaftsantenne	10.089	10.289	-200	98,06%	1,94%
7670 Dorfgemeinschaftsräume	548	20.143	-19.595	2,72%	97,28%
7671 Vereinsräume Amstetten	0	5.254	-5.254	0,00%	100,00%
7672 Gemeinschaftshaus Hofstett	125	8.328	-8.203	1,50%	98,50%
7690 Backhäuser	861	10.700	-9.839	8,05%	91,95%

8150 Wasserversorgung	463.605	531.811	-68.205	87,17%	12,83%
8550 Forstwirtschaftliche Unternehmen	95.526	125.844	-30.318	75,91%	24,09%
<b>Gesamt</b>	<b>2.079.553</b>	<b>3.744.435</b>	<b>1.664.882</b>	<b>55,54%</b>	<b>44,46%</b>

2003					
	Erlöse	Kosten	Deckung	Deckung %	Zuschuss
1310 Feuerschutz	35.617	220.017	-184.400	16,19%	83,81%
2000 Schulen	124.709	453.653	-328.944	27,49%	72,51%
3520 Bücherei	650	62.335	-61.685	1,04%	98,96%
4600 Kindergärten (ohne Kirche)	277.464	712.094	-434.630	38,96%	61,04%
5610 Aurainhalle	90.379	247.322	-156.943	36,54%	63,46%
5611 Gymnastikhalle Schalkstetten	17.646	68.925	-51.279	25,60%	74,40%
5620 Schulsportanlagen	3.918	22.784	-18.866	17,20%	82,80%
7000 Abwasserbeseitigung	737.219	841.403	-104.184	87,62%	12,38%
7210 Abfallbeseitigung	209.646	277.247	-67.601	75,62%	24,38%
7220 DSD	15.942	12.190	3.752	130,78%	-30,78%
7230 Erddeponien	3.236	9.755	-6.519	33,17%	66,83%
7410 Schlachtraum	1.778	8.013	-6.235	22,19%	77,81%
7500 Bestattungswesen	17.924	85.755	-67.831	20,90%	79,10%
7670 Dorfgemeinschaftsräume	4.425	21.367	-16.942	20,71%	79,29%
7671 Vereinsräume Amstetten	0	5.253	-5.253	0,00%	100,00%
7672 Gemeinschaftshaus Hofstett	2.316	16.660	-14.344	13,90%	86,10%
7690 Backhäuser	1.257	14.630	-13.373	8,59%	91,41%
8150 Wasserversorgung	482.860	509.731	-26.871	94,73%	5,27%
8550 Forstwirtschaftliche Unternehmen	68.126	54.547	13.579	124,89%	-24,89%
<b>Gesamt</b>	<b>2.095.112</b>	<b>3.643.681</b>	<b>1.548.569</b>	<b>57,50%</b>	<b>42,50%</b>

2004					
	Erlöse	Kosten	Deckung	Deckung %	Zuschuss
1310 Feuerschutz	25.374	234.584	-209.210	10,82%	89,18%
2000 Schulen	140.241	483.032	-342.791	29,03%	70,97%
3520 Bücherei	593	63.974	-63.381	0,93%	99,07%
4600 Kindergärten (ohne Kirche)	248.640	717.547	-468.907	34,65%	65,35%
5610 Aurainhalle	87.128	234.434	-147.306	37,17%	62,83%
5611 Gymnastikhalle Schalkstetten	17.510	69.196	-51.686	25,30%	74,70%
5620 Schulsportanlagen	7.390	26.017	-18.627	28,40%	71,60%
7000 Abwasserbeseitigung	724.299	769.216	-44.917	94,16%	5,84%
7210 Abfallbeseitigung	238.086	271.121	-33.035	87,82%	12,18%
7220 DSD	23.604	11.599	12.005	203,50%	-103,50%
7230 Erddeponien	7.563	6.988	575	108,23%	-8,23%
7410 Schlachtraum	1.044	5.568	-4.524	18,75%	81,25%
7500 Bestattungswesen	16.919	80.083	-63.164	21,13%	78,87%
7670 Dorfgemeinschaftsräume	2.777	20.806	-18.029	13,35%	86,65%

7671 Vereinsräume Amstetten	0	5.241	-5.241	0,00%	100,00%
7672 Gemeinschaftshaus Hofstett	2.504	17.328	-14.824	14,45%	85,55%
7690 Backhäuser	1.042	11.343	-10.301	9,19%	90,81%
8150 Wasserversorgung	466.628	480.717	-14.089	97,07%	2,93%
8550 Forstwirtschaftliche Unternehmen	30.223	35.183	-4.960	85,90%	14,10%
<b>Gesamt</b>	<b>2.041.565</b>	<b>3.543.977</b>	<b>1.502.412</b>	<b>57,61%</b>	<b>42,39%</b>

**2005**

	<b>Erlöse</b>	<b>Kosten</b>	<b>Deckung</b>	<b>Deckung %</b>	<b>Zuschuss</b>
1310 Feuerschutz	42.070	236.275	-194.205	17,81%	82,19%
2000 Schulen	126.166	456.999	-330.833	27,61%	72,39%
3520 Bücherei	1.143	62.628	-61.485	1,83%	98,17%
4600 Kindergärten (ohne Kirche)	244.829	706.337	-461.508	34,66%	65,34%
5610 Aurainhalle	65.863	227.439	-161.576	28,96%	71,04%
5611 Gymnastikhalle Schalkstetten	16.086	65.970	-49.884	24,38%	75,62%
5620 Schulsportanlagen	0	23.499	-23.499	0,00%	100,00%
7000 Abwasserbeseitigung	698.931	817.359	-118.428	85,51%	14,49%
7210 Abfallbeseitigung	251.772	272.486	-20.714	92,40%	7,60%
7220 DSD	18.353	12.490	5.863	146,94%	-46,94%
7230 Erddeponien	1.340	7.919	-6.579	16,92%	83,08%
7410 Schlachtraum	1.147	5.243	-4.096	21,88%	78,12%
7500 Bestattungswesen	20.874	82.723	-61.849	25,23%	74,77%
7670 Dorfgemeinschaftsräume	2.683	27.706	-25.023	9,68%	90,32%
7671 Vereinsräume Amstetten	0	5.180	-5.180	0,00%	100,00%
7672 Gemeinschaftshaus Hofstett	3.118	18.204	-15.086	17,13%	82,87%
7690 Backhäuser	1.158	12.786	-11.628	9,06%	90,94%
8150 Wasserversorgung	460.220	530.650	-70.430	86,73%	13,27%
8550 Forstwirtschaftliche Unternehmen	60.386	44.705	15.681	135,08%	-35,08%
<b>Gesamt</b>	<b>2.016.139</b>	<b>3.616.598</b>	<b>1.600.459</b>	<b>55,75%</b>	<b>44,25%</b>

**2006**

	<b>Erlöse</b>	<b>Kosten</b>	<b>Deckung</b>	<b>Deckung %</b>	<b>Zuschuss</b>
1310 Feuerschutz	36.016	244.855	-208.839	14,71%	85,29%
2000 Schulen (Schalkst. u. Amst.)	103.420	336.185	-232.765	30,76%	69,24%
3520 Bücherei	594	59.044	-58.450	1,01%	98,99%
4600 Kindergärten (ohne Kirche)	235.750	682.113	-446.363	34,56%	65,44%
5610 Aurainhalle	47.556	225.866	-178.310	21,05%	78,95%
5611 Gymnastikhalle Schalkstetten	16.983	62.249	-45.266	27,28%	72,72%
5620 Schulsportanlagen	0	17.909	-17.909	0,00%	100,00%
7000 Abwasserbeseitigung	729.703	782.019	-52.316	93,31%	6,69%
7210 Abfallbeseitigung	275.925	271.049	4.876	101,80%	-1,80%
7220 DSD	18.379	12.047	6.332	152,56%	-52,56%
7230 Erddeponien	8.594	5.035	3.559	170,69%	-70,69%
7410 Schlachtraum	671	1.810	-1.139	37,07%	62,93%
7500 Bestattungswesen	21.214	90.584	-69.370	23,42%	76,58%

7670 Dorfgemeinschaftsräume	2.840	27.215	-24.375	10,44%	89,56%
7671 Vereinsräume Amstetten	2.840	27.215	-24.376	10,43%	89,57%
7672 Gemeinschaftshaus Hofstett	3.191	22.515	-19.324	14,17%	85,83%
7690 Backhäuser	1.118	10.958	-9.840	10,20%	89,80%
8150 Wasserversorgung	469.003	502.462	-33.459	93,34%	6,66%
8550 Forstwirtschaftliche Unternehmen	43.352	35.204	8.148	123,15%	-23,15%
<b>Gesamt</b>	<b>2.017.149</b>	<b>3.416.334</b>	<b>1.399.186</b>	<b>59,04%</b>	<b>40,96%</b>

2007					
	Erlöse	Kosten	Deckung	Deckung %	Zuschuss
1310 Feuerschutz	21.522	212.618	-191.095	10,12%	89,88%
2000 Schulen (Schalkst. u. Amst.)	100.686	358.375	-257.689	28,10%	71,90%
3520 Bücherei	560	53.554	-52.994	1,05%	98,95%
4600 Kindergärten (ohne Kirche)	249.009	671.557	-422.548	37,08%	62,92%
5610 Aurainhalle	12.100	226.000	-213.900	5,35%	94,65%
5611 Gymnastikhalle Schalkstetten	4.147	63.009	-58.862	6,58%	93,42%
5620 Schulsportanlagen	0	24.765	-24.765	0,00%	100,00%
7000 Abwasserbeseitigung	748.086	718.522	29.565	104,11%	-4,11%
7210 Abfallbeseitigung	264.506	268.536	-4.030	98,50%	1,50%
7220 DSD	12.337	12.244	93	100,76%	-0,76%
7230 Erddeponien	0	8.169	-8.169	0,00%	100,00%
7410 Schlachtraum	623	6.991	-6.369	8,90%	91,10%
7500 Bestattungswesen	18.408	97.396	-78.988	18,90%	81,10%
7670 Dorfgemeinschaftsräume	2.842	25.634	-22.792	11,09%	88,91%
7672 Gemeinschaftshaus Hofstett	2.446	20.113	-17.667	12,16%	87,84%
7690 Backhäuser	1.079	9.478	-8.399	11,38%	88,62%
8150 Wasserversorgung	468.201	448.243	19.958	104,45%	-4,45%
8550 Forstwirtschaftliche Unternehmen	91.230	52.138	39.092	174,98%	-74,98%
<b>Gesamt</b>	<b>1.997.782</b>	<b>3.277.342</b>	<b>-1.279.560</b>	<b>60,96%</b>	<b>39,04%</b>

2008					
	Erlöse	Kosten	Deckung	Deckung %	Zuschuss
1310 Feuerschutz	46.855	233.243	-186.388	20,09%	79,91%
2000 Schulen (Schalkst. u. Amst.)	102.696	271.844	-169.148	37,78%	62,22%
3520 Bücherei	509	53.944	-53.435	0,94%	99,06%
4600 Kindergärten (ohne Kirche)	251.533	743.047	-491.514	33,85%	66,15%
5610 Aurainhalle	15.251	223.715	-208.464	6,82%	93,18%
5611 Gymnastikhalle Schalkstetten	4.152	67.589	-63.437	6,14%	93,86%
5620 Schulsportanlagen	0	9.263	-9.263	0,00%	100,00%
7000 Abwasserbeseitigung	745.900	768.184	-22.284	97,10%	2,90%
7210 Abfallbeseitigung	271.757	268.368	3.389	101,26%	-1,26%
7220 DSD	24.772	11.765	13.007	210,56%	-110,56%
7230 Erddeponien	0	3.287	-3.287	0,00%	100,00%
7410 Schlachtraum	511	4.886	-4.375	10,46%	89,54%
7500 Bestattungswesen	14.295	82.768	-68.473	17,27%	82,73%

7670 Dorfgemeinschaftsräume	2.438	13.094	-10.656	18,62%	81,38%
7672 Gemeinschaftshaus Hofstett	2.530	8.774	-6.244	28,84%	71,16%
7690 Backhäuser	1.056	6.312	-5.256	16,73%	83,27%
8150 Wasserversorgung	452.897	494.672	-41.775	91,56%	8,44%
8550 Forstwirtschaftliche Unternehmen	62.785	38.593	24.192	162,68%	-62,68%
<b>Gesamt</b>	<b>1.999.937</b>	<b>3.303.348</b>	<b>-1.303.411</b>	<b>60,54%</b>	<b>39,46%</b>

<b>2009</b>					
	<b>Erlöse</b>	<b>Kosten</b>	<b>Deckung</b>	<b>Deckung %</b>	<b>Zuschuss</b>
1310 Feuerschutz	80.435	256.136	-175.701	31,40%	68,60%
2000 Schulen (Schalkst. u. Amst.)	106.208	271.627	-165.419	39,10%	60,90%
3520 Bücherei	720	49.432	-48.712	1,46%	98,54%
4600 Kindergärten (ohne Kirche)	289.451	772.322	-482.871	37,48%	62,52%
5610 Aurainhalle	15.971	220.416	-204.445	7,25%	92,75%
5611 Gymnastikhalle Schalkstetten	3.994	65.474	-61.480	6,10%	93,90%
5620 Schulsportanlagen		7.168	-7.168	0,00%	100,00%
7000 Abwasserbeseitigung	700.230	745.595	-45.365	93,92%	6,08%
7210 Abfallbeseitigung	250.042	250.705	-663	99,74%	0,26%
7220 DSD	19.004	12.437	6.567	152,80%	-52,80%
7230 Erddeponien		3.354	-3.354	0,00%	100,00%
7410 Schlachtraum	487	8.889	-8.402	5,48%	94,52%
7500 Bestattungswesen	13.937	95.540	-81.603	14,59%	85,41%
7670 Dorfgemeinschaftsräume	2.561	15.320	-12.759	16,72%	83,28%
7672 Gemeinschaftshaus Hofstett	4.023	10.221	-6.198	39,36%	60,64%
7690 Backhäuser	1.041	5.056	-4.015	20,59%	79,41%
8150 Wasserversorgung	405.848	497.821	-91.973	81,52%	18,48%
8550 Forstwirtschaftliche Unternehmen	55.801	33.446	22.355	166,84%	-66,84%
<b>Gesamt</b>	<b>1.949.753</b>	<b>3.320.959</b>	<b>-1.371.206</b>	<b>58,71%</b>	<b>41,29%</b>

<b>2010</b>					
	<b>Erlöse</b>	<b>Kosten</b>	<b>Deckung</b>	<b>Deckung %</b>	<b>Zuschuss</b>
1310 Feuerschutz	29.690	275.778	-246.088	10,77%	89,23%
2000 Schulen (Schalkst. u. Amst.)	115.706	260.181	-144.475	44,47%	55,53%
3520 Bücherei	573	47.137	-46.565	1,22%	98,78%
4600 Kindergärten (ohne Kirche)	283.909	749.109	-465.200	37,90%	62,10%
5610 Aurainhalle	22.898	184.558	-161.659	12,41%	87,59%
5611 Gymnastikhalle Schalkstetten	3.910	78.348	-74.438	4,99%	95,01%
5620 Schulsportanlagen	0	6.013	-6.013	0,00%	100,00%
7000 Abwasserbeseitigung	721.558	600.914	120.644	120,08%	-20,08%
7210 Abfallbeseitigung	243.741	251.719	-7.978	96,83%	3,17%
7220 DSD	7.105	5.192	1.912		
7230 Erddeponien	0	-4.434	4.434	0,00%	100,00%
7410 Schlachtraum	403	4.139	-3.736	9,75%	90,25%
7500 Bestattungswesen	20.557	74.982	-54.426	27,42%	72,58%
7670 Dorfgemeinschaftsräume	2.325	29.486	-27.161	7,89%	92,11%
7672 Gemeinschaftshaus Hofstett	3.014	11.661	-8.647	25,85%	74,15%

7690 Backhäuser	976	3.073	-2.097	31,76%	68,24%
8150 Wasserversorgung	430.873	402.670	28.203	107,00%	-7,00%
8550 Forstwirtschaftliche Untern.	67.082	30.497	36.585	219,96%	-119,96%
<b>Gesamt</b>	<b>1.954.320</b>	<b>3.011.024</b>	<b>-1.056.704</b>	<b>64,91%</b>	<b>35,09%</b>

ohne Buchungen im Jahre 2011

2011 Nachtrag						
		Ertrag	Aufwand	Deckung	Deckung %	Abmangel
12.60	Feuerschutz	79.200	358.800	-279.600	22,07%	77,93%
21.10	Schulen (Schalkst. u. Amst.)	112.500	332.200	-219.700	33,87%	66,13%
27.20	Bücherei	1.000	87.200	-86.200	1,15%	98,85%
36.50.04	Kindergärten	346.200	786.100	-439.900	44,04%	55,96%
42.41.01.01	Aurainhalle	16.700	199.000	-182.300	8,39%	91,61%
42.41.01.02	Gymnastikhalle Schalkstetten	2.100	83.000	-80.900	2,53%	97,47%
42.41.02	Schulsportanlagen	2.800	73.600	-70.800	3,80%	96,20%
53.30	Wasserversorgung	448.400	476.500	-28.100	94,10%	5,90%
53.70.04	DSD	6.000	4.500	1.500		
53.70.05/02	Abfallbeseitigung	230.400	238.700	-8.300	96,52%	3,48%
53.70.90	Erddetonen	0	2.400	-2.400	0,00%	100,00%
53.80	Abwasserbeseitigung	833.400	889.800	-56.400	93,66%	6,34%
55.30	Bestattungswesen	13.500	88.100	-74.600	15,32%	84,68%
55.50	Forstwirtschaftliche Untern.	51.800	46.300	5.500	111,88%	-11,88%
57.30.03	Schlachtraum	500	4.700	-4.200	10,64%	89,36%
57.30.08	Veranstaltungsräume	14.400	75.000	-60.600	19,20%	80,80%
57.30.09	Backhäuser	700	4.000	-3.300	17,50%	82,50%
<b>Gesamt</b>		<b>2.159.600</b>	<b>3.749.900</b>	<b>-1.590.300</b>	<b>57,59%</b>	<b>42,41%</b>

einschließlich außergewöhnliche Erträge und außergewöhnlicher Aufwand aus 2010

2012						
		Ertrag	Aufwand	Deckung	Deckung %	Abmangel
12.60	Feuerschutz	75.600	356.500	-280.900	21,21%	78,79%
21.10	Schulen (Schalkst. u. Amst.)	106.400	368.700	-262.300	28,86%	71,14%
27.20	Bücherei	1.000	87.200	-86.200	1,15%	98,85%
36.50.04	Kindergärten	390.400	813.300	-422.900	48,00%	52,00%
42.41.01.01	Aurainhalle	44.700	216.200	-171.500	20,68%	79,32%
42.41.01.02	Gymnastikhalle Schalkstetten	3.900	78.600	-74.700	4,96%	95,04%
42.41.02	Schulsportanlagen	2.800	34.700	-31.900	8,07%	91,93%
53.30	Wasserversorgung	464.900	479.000	-14.100	97,06%	2,94%
53.70.04	DSD	9.000	9.700	-700	92,78%	7,22%
53.70.05/02	Abfallbeseitigung	227.900	228.100	-200	99,91%	0,09%
53.70.90	Erddetonen	0	1.900	-1.900	0,00%	100,00%
53.80	Abwasserbeseitigung	829.000	830.900	-1.900	99,77%	0,23%
55.30	Bestattungswesen	19.300	81.400	-62.100	23,71%	76,29%
55.50	Forstwirtschaftliche Untern.	62.300	37.100	25.200	167,92%	-67,92%
57.30.03	Schlachtraum	400	4.600	-4.200	8,70%	91,30%

57.30.08	Veranstaltungsräume	16.900	78.900	-62.000	21,42%	78,58%
57.30.09	Backhäuser	400	4.800	-4.400	8,33%	91,67%
<b>Gesamt</b>		<b>2.254.900</b>	<b>3.711.600</b>	<b>-1.456.700</b>	<b>60,75%</b>	<b>39,25%</b>