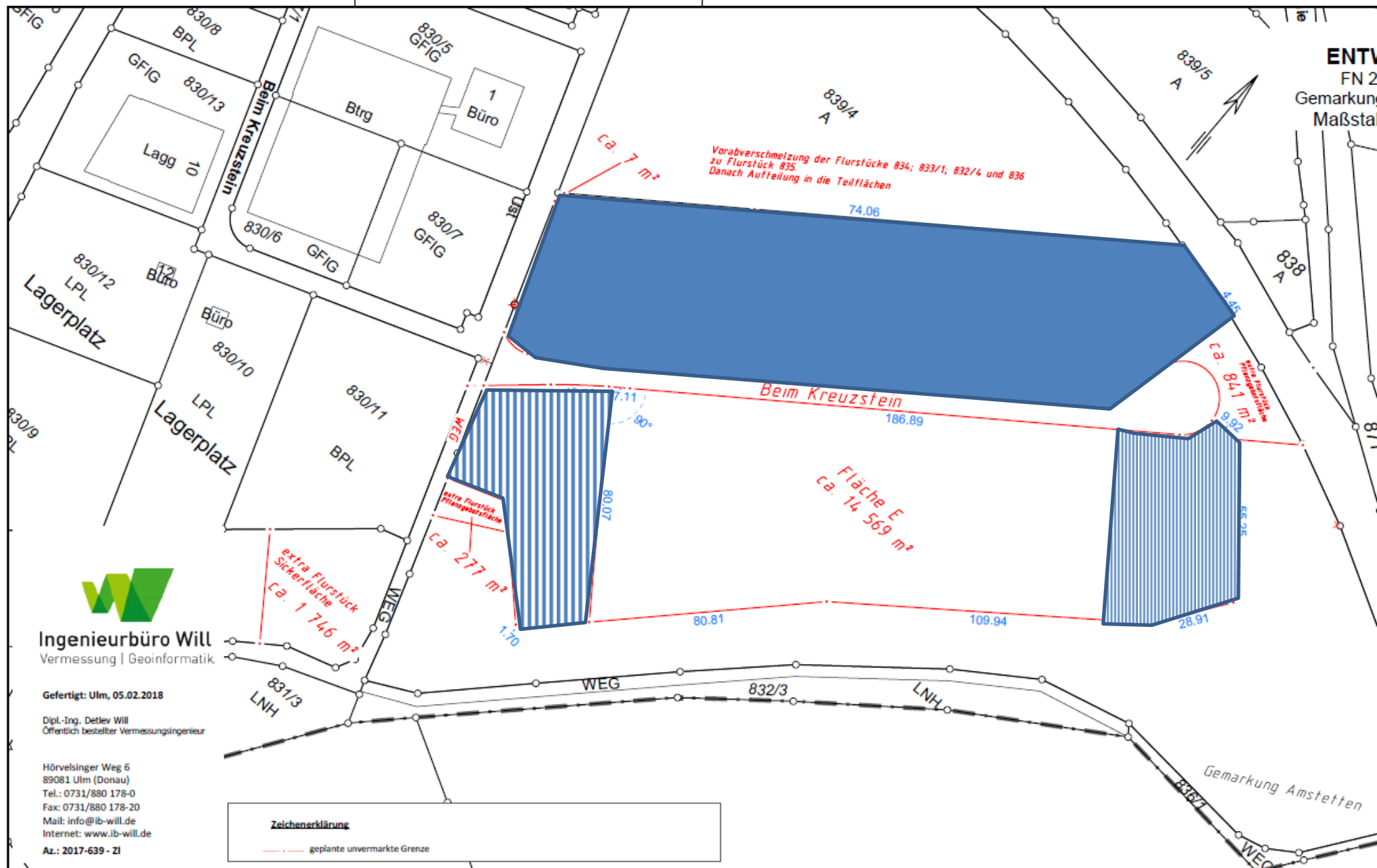


ENTW  
FN 2  
Gemarkung  
Maßstab



**Ingenieurbüro Will**  
Vermessung | Geoinformatik

Gefertigt: Ulm, 05.02.2018

Dipl.-Ing. Detlev Will  
Öffentlich bestellter Vermessungsingenieur

Hörvelsinger Weg 6  
89081 Ulm (Donau)  
Tel.: 0731/880 178-0  
Fax: 0731/880 178-20  
Mail: info@ib-will.de  
Internet: www.ib-will.de  
Az.: 2017-639 - ZI

**Zeichenerklärung**  
- - - - - geplante unvermarktete Grenze

<b>GE</b>	<b>a</b>
<b>0,8</b>	<b>DN max. 10°</b>
Gh max siehe Pläneinschrieb	

