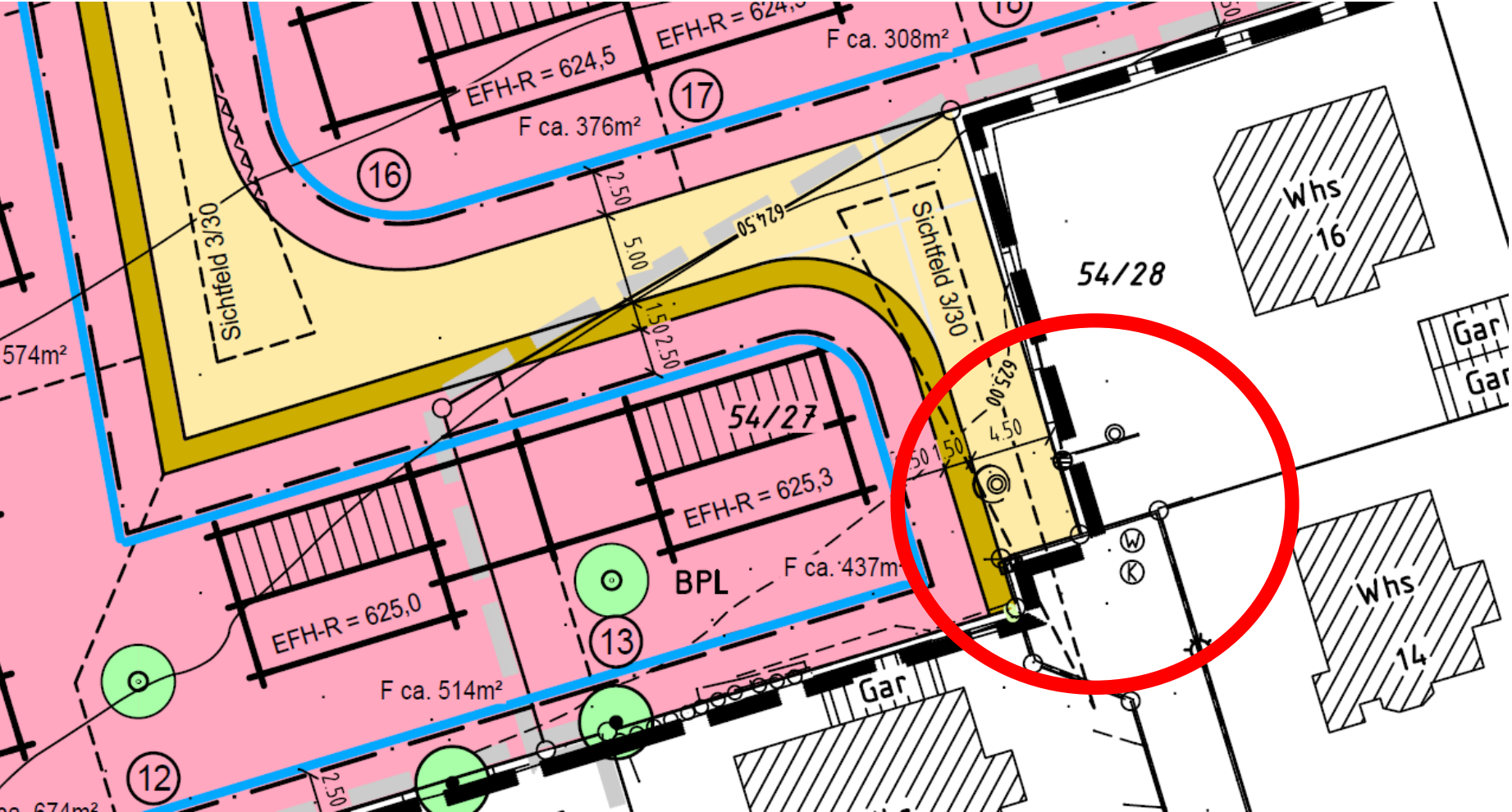


Übergang Straße Laurentiusweg zum NBG Brühl

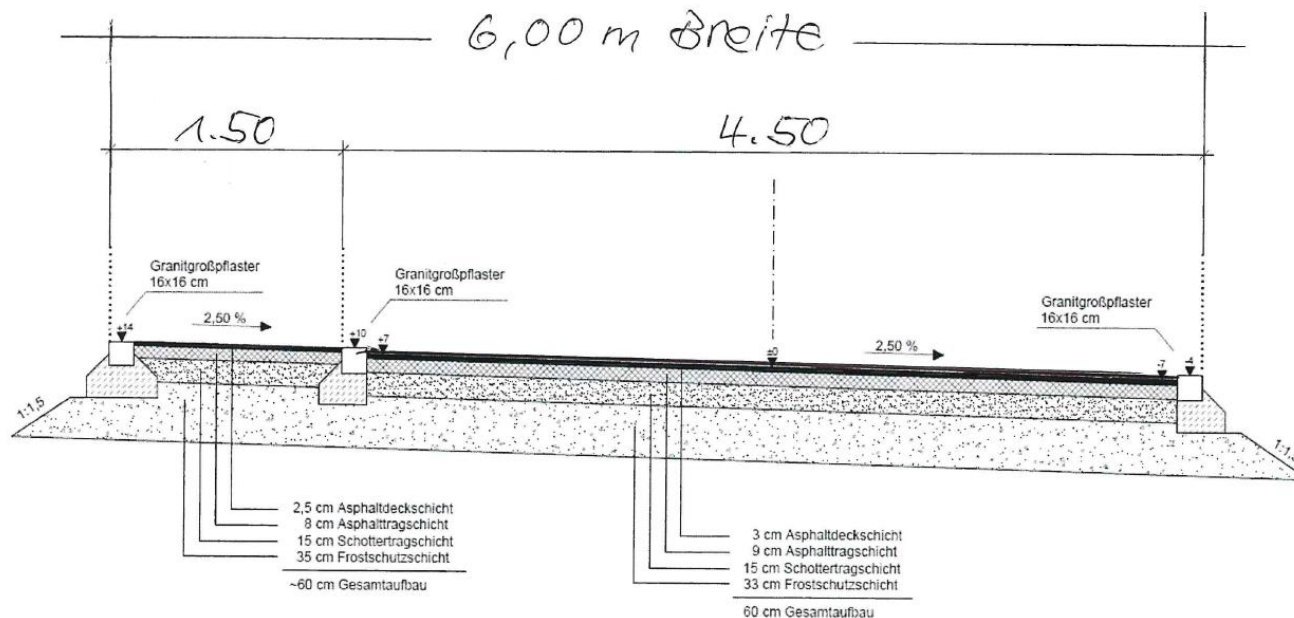


Regelquerschnitt im Bereich Laurentiusweg – Übergang zum Neubaugebiet Brühl

(Gesamtbreite 6,0 m – Aufweitung nach Kurve auf 6,50 m)

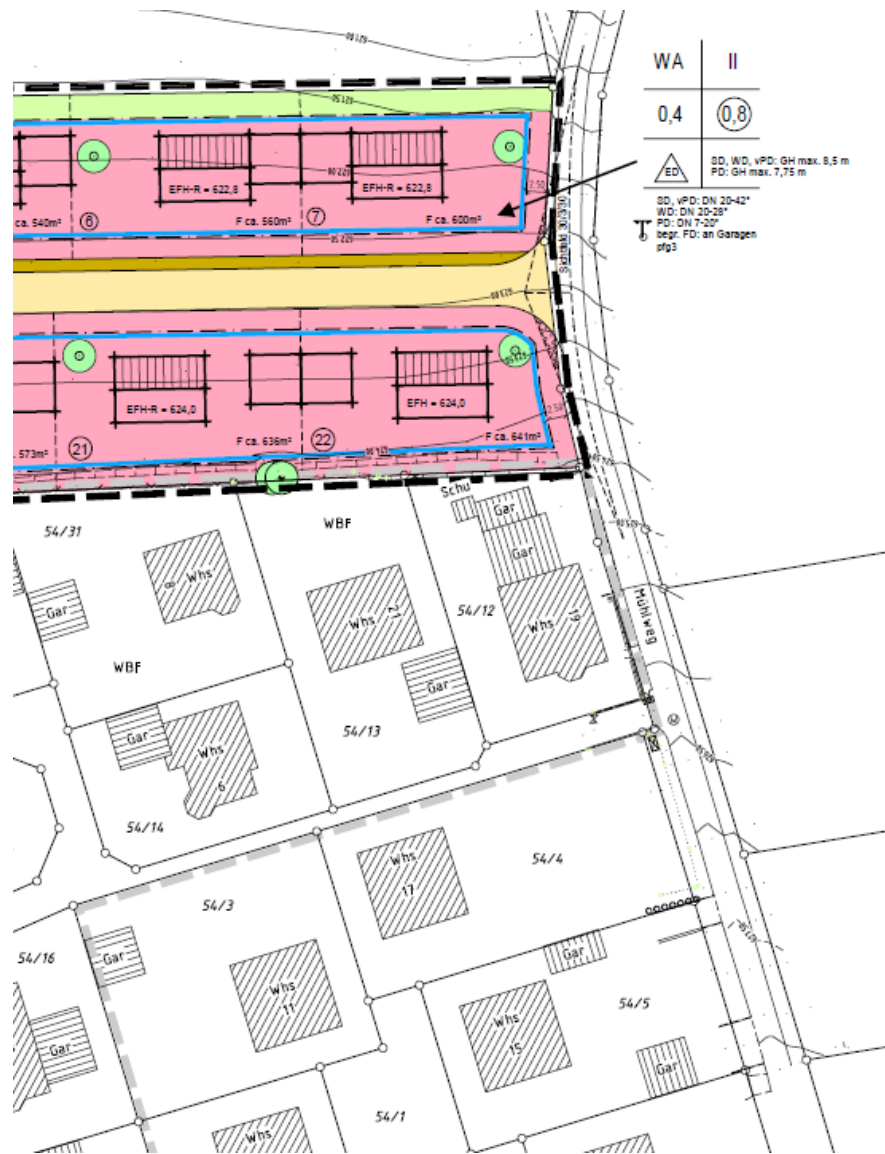
Es wird lediglich zur optischen Abtrennung bei 1,50 m eine Granitpflasterzeile verlegt, welche aber komplett überfahrbar ist – in gleicher Weise wie z.B. im Baugebiet „Langenlauh“ (Holunderweg).

Diese Straßenbreiten sind für eine Tempo-30-Zone geeignet, sodass z.B. bei Begegnungsverkehr die Geschwindigkeit gedrosselt werden muss.



Die Hauptzufahrt des Neubaugebietes soll über den Mühlweg (Straßengesamtbreite 6,50 m) erfolgen, wobei eine Durchfahrt zum Laurentiusweg im Bedarfsfall erforderlich ist, so z.B. wenn Aufgrabungen wegen Wasserrohrbruch oder Kabelstörung notwendig sind und sonst keine Zu- und Abfahrt für Anlieger bzw. Rettungsdienste bestehen würde. Außerdem kann nur so ein ungehindertes Befahren für Müllfahrzeug und Winterdienstfahrzeug ermöglicht werden.

Übergang Straße Mühlweg zum NBG Brühl



Die Zufahrt zum Neubaugebiet erfolgt über den **Mühlweg** welcher im Zuge der Erschließungsarbeiten auf **6,0 m Breite** ausgebaut werden soll.